



OCD MILAN  
 PROGENESIS LARSON KELLEY VG-88-3YR-CAN  
 COOKIECUTTER LARSON  
 DULET D-LAMBDA KATRINA EX-90-5YR-CAN 6\*  
 FARNEAR DELTA-LAMBDA  
 DULET DIAMOND KARVY EX-90-5E-CAN 10\*

**GTPI 3166**

TD TR TL TY MWT TV 99%-I HH1F HH2F HH3F HH4F HH5F HH6F HCDF HMWF

Reg. #: HOCANM15071081 aAa: AVM:  
 Nasc: 09/08/2024 Kappa Caseína: BB Beta Caseína: A1A2

PRODUÇÃO		G Rebanhos	G Filhas	80% Rep.	CDCB-G / 04-26
Leite lbs <b>625</b>	Gordura lbs <b>61</b>	Gordura % <b>+0.13</b>	Proteína lbs <b>35</b>	Proteína % <b>+0.05</b>	
NM\$ <b>533</b>	CM\$ <b>560</b>	FM\$ <b>473</b>	GM\$ <b>545</b>	DWP\$ <b>821</b>	
Eficiência Alimentar <b>168</b>	RFI <b>-55</b>	Economia Alimentar <b>-42</b>	Eficiência em Metano <b>102</b>	Velocidade Ordenha <b>6.85</b>	

SAÚDE e REPRODUÇÃO		Immunity 104
Vida Produtiva	<b>2.0</b>	Imunidade das Vitelas <b>92</b>
C.S.	<b>2.81</b>	Taxa Concepção Vacas <b>1.9</b>
Taxa de Prenhez das Filhas	<b>0.9</b>	Taxa Concepção Novilhas <b>0.9</b>
Sobrevivência	<b>-1.1</b>	Facilidade de Parto <b>1.2%</b> 62% Rep.
Sobrevivência Novilhas	<b>0.3</b>	Facilidade de Parto das Filhas <b>1.7%</b> 58% Rep.
Índice de Fertilidade	<b>1.6</b>	Mortalidade das Crias <b>3.5%</b>
		Mortalidade das Crias das Filhas <b>4.8%</b>

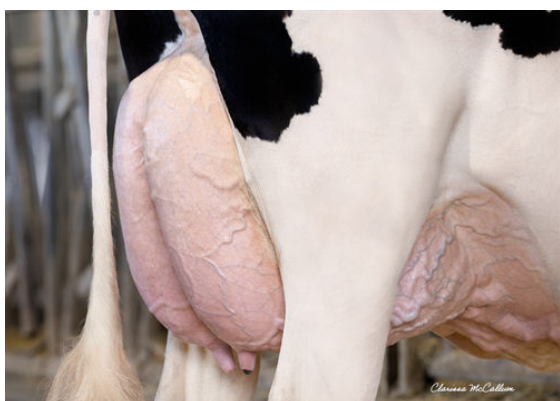
CONFORMAÇÃO		G Rebanhos	G Filhas	79% Rep.	HAUSA-G / 04-26
PTAT	<b>1.60</b>	Composto Corporal	<b>0.59</b>		
Úbere Comp.	<b>1.58</b>	Composto Leiteiro	<b>0.66</b>		
P&P Comp.	<b>0.45</b>				



PROGENESIS LARSON KELLEY  
DAM



PROGENESIS LARSON KELLEY  
DAM



PROGENESIS LARSON KELLEY  
DAM